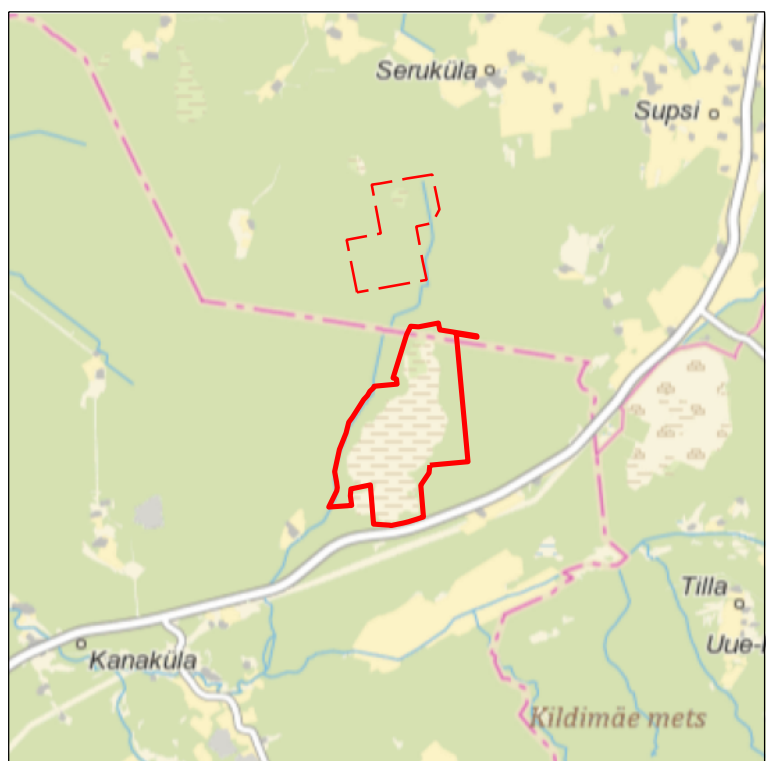
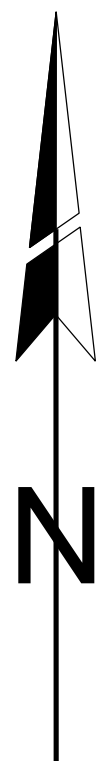


ASENDIPLAAN
M 1 : 100 000



Kaardileht nr 534 Viljandi



- Kanaküla metskond 7 71101.003.0115
- K-33
- Kuivenduskraav (selle nimi ja voolusuund)
- Täidetav kuivenduskraav
- Kanaküla-Riimaru MPS projektiga hooldatav eesvool
- Maapinna samakõrgusjoon, m
- Ligipääs taastamisalale
- Koprapais
- Likvideeritav koprapais
- Jalgsild kraavil K-54
- Puhastatav maanteetrup ja selle tähis
- Puhastatav maanteekraav
- Taastamisala piir
- Katastriüksuse nimi, piir ja tunnus
- Kuivenduskraav (selle nimi ja voolusuund)
- Täidetav kuivenduskraav
- Kanaküla-Riimaru MPS projektiga hooldatav eesvool
- Maapinna samakõrgusjoon, m
- Ligipääs taastamisalale
- Koprapais
- Likvideeritav koprapais
- Jalgsild kraavil K-54
- Puhastatav maanteetrup ja selle tähis
- Puhastatav maanteekraav

- Likvideeritav kraavivall
- Raietrass
- Pais (tüüp 1) ja selle tähis
- Pais (tüüp 2) ja selle tähis
- Pais (tüüp 3) ja selle tähis
- Ajutine ülepääs ja selle tähis
- Settekraan ja selle tähis
- Eraomandis asuv katastriüksus
- Teekaitsevöönd

Märkused:

- Koordinaadid L-Est 97 süsteemis, kõrgused EH2000 süsteemis.
- Lähtekoordinaadid ja kõrgus: Trimble VRS Now baasjaamade võrk.
- Möödistas OÜ Inseneribüroo STEIGER 09.2025.
- Asendiplaan: Maa- ja Ruumiameti X-GIS kaardirakendus.
- Plaani koostamisel on kasutatud:
 - Maa- ja Ruumiameti väljastatud katastriüksuste piirandmeid (seisuga 21.03.2025).
 - Kasutatud tarkvara: Bentley PowerCivil for Baltics V8i (litsents: 70000661800020).

0 100 200 m

Objekti nimetus ja aadress	Joonise sisu	Graafiline lisa 6/14
Kahvena loodusala Saarde vald, Pärnu maakond	Kavandatavate tegevuste plaan II	Möötkava 1 : 5000
OÜ Inseneribüroo STEIGER Männiku tee 104, 11216 Tallinn +372 668 1011, info@steiger.ee	Koostas Hendrik Klaas /Alkirjastatud digitaalselt/ Kinnitas Erki Vaguri /Alkirjastatud digitaalselt/	Kuupäev 12.12.2025 Töö nr 25/5299